

Apple iPad: Dịch vụ định vị đám mây

Cách iCloud và ứng dụng Tìm của Tôi có thể giúp xác định vị trí iPad và bạn bè của quý vị.

Apple ID của quý vị đi kèm với một dịch vụ miễn phí gọi là iCloud, cho phép quý vị chia sẻ vị trí của mình với bạn bè và gia đình, đồng thời giúp quý vị tìm iPad của mình nếu nó bị thất lạc.

Quý vị sẽ cần những gì

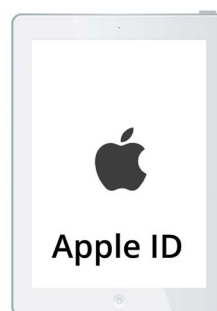
Trước khi quý vị bắt đầu khóa học, hãy kiểm tra để bảo đảm iPad của quý vị được sạc đầy và có phiên bản mới nhất của phần mềm điều hành.

Quý vị sẽ cần kết nối internet qua Wi-Fi nhà hoặc qua một tài khoản máy tính bảng và gói dữ liệu di động, và quý vị sẽ cần đăng nhập vào Tài khoản Google bằng địa chỉ email và mật khẩu của quý vị.

Cách khám phá các tính năng định vị của iCloud

Trên màn hình **Nhà (Home)**, tìm biểu tượng **Cài đặt (Settings)** và nhấn vào để mở nó. Vì quý vị đã đăng nhập vào iPad bằng Apple ID của mình, nên tên người dùng của quý vị sẽ ở trên cùng.

1. Nhấn vào tên người dùng của quý vị để mở màn hình **Apple ID**.
2. Tìm **Tìm của Tôi (Find My)** trong danh sách các tùy chọn và nhấn vào nó.
3. Từ lệnh đơn **Tìm của Tôi (Find My)** vừa xuất hiện, nhấn công tắc bên cạnh **Tìm iPad của Tôi (Find My iPad)** để bật dịch vụ đó lên. Công tắc sẽ di chuyển sang phải và chuyển màu. Khi quý vị bật nó lên, một số tùy chọn khác sẽ xuất hiện.
4. **Tìm mạng của tôi (Find My network)** là một dịch vụ đặc biệt giúp quý vị có thể tìm thấy iPad của mình ngay cả khi nó hết pin, hoặc không có dữ liệu di động hoặc sóng Wi-Fi. Nhấn vào công tắc đó để bật tính năng **Tìm mạng của tôi (Find My network)** lên.



iCloud

iCloud có thể giúp quý vị định vị iPad của mình nếu nó bị thất lạc

Apple iPad: Dịch vụ định vị đám mây

Cách kiểm tra dịch vụ Tìm của Tôi

Để kiểm tra dịch vụ **Tìm của Tôi (Find My)**, truy cập trình duyệt mạng trên một máy tính, gõ vào **iCloud.com** và đăng nhập bằng Apple ID của quý vị.

Vị trí iPad của quý vị sẽ xuất hiện trên một bản đồ, và quý vị có thể thấy điều này được thực hiện ra sao trên một máy tính để bàn hoặc xách tay Apple trong các khóa học **Chia sẻ ảnh và vị trí với đám mây (Sharing photos and locations with the cloud)**.



Tìm Của tôi (Find My) cho phép quý vị sử dụng trình duyệt mạng trên máy tính của mình để xem vị trí của thiết bị thất lạc của quý vị trên một bản đồ.

Cách để sẵn sàng chia sẻ vị trí của quý vị với bạn bè.

iPad của quý vị sẽ vẫn hiển thị lệnh đơn **Tìm iPad của Tôi (Find My iPad)**.

1. Ở góc trên cùng bên trái, nhấn vào mũi tên **Quay lại (Back)** để quay lại màn hình tùy chọn **Tìm của Tôi (Find My)**.
2. Bên dưới **Tìm iPad của Tôi (Find My iPad)**, quý vị có thể thấy **Vị trí của Tôi (My Location)**. Ở bên phải, quý vị sẽ thấy **Thiết bị này (This Device)**. Điều này có nghĩa là iPad của quý vị sẽ được sử dụng để hiển thị vị trí của quý vị trên một bản đồ.
3. Nếu có iPad hoặc máy tính Mac, quý vị có thể thay đổi vị trí của giữa sang một trong hai thiết bị đó. Tuy nhiên, nhiều khả năng là quý vị sẽ mang theo iPad của mình khi ra khỏi nhà, vì vậy quý vị nên sử dụng nó để hiển thị vị trí của quý vị.
4. Bên dưới **Vị trí của Tôi (My Location)** là **Chia sẻ Vị trí của Tôi (Share My Location)**. Nhấn vào công tắc để bật tính năng này lên.

Bật **Chia sẻ Vị trí của Tôi (Share My Location)** không có nghĩa là mọi người đều có thể thấy vị trí ngay bây giờ của quý vị. Nó chỉ cho phép quý vị chia sẻ vị trí của mình với những người cụ thể thông qua ứng dụng **Tìm của Tôi (Find My)** mà thôi.

5. Ấn nút **Nhà (Home)** để quay trở lại màn hình Chính.

Apple iPad: Dịch vụ định vị đám mây

Cách chia sẻ vị trí của quý vị

Đầu tiên, hãy nhấn vào biểu tượng **Tìm của Tôi (Find My)** trên màn hình Chính để mở ứng dụng. Trên bản đồ, một chấm màu xanh lam hiển thị vị trí hiện tại của iPad của quý vị. Trước tiên có thể quý vị cần nhấn vào biểu tượng **Tôi (Me)** ở dưới cùng bên phải màn hình. Hãy nhớ là chấm màu xanh lam trên bản đồ là vị trí của iPad của quý vị. Nếu quý vị đi ra ngoài và để iPad của quý vị ở nhà, bất cứ ai mà quý vị chia sẻ vị trí của mình sẽ thấy quý vị như vẫn đang ở nhà.

1. Nhấn vào biểu tượng **Mọi người (People)** ở bên trái màn hình để xem một danh sách những người quý vị đang chia sẻ vị trí của mình, hoặc để bắt đầu chia sẻ vị trí của quý vị.

2. Nếu quý vị không chia sẻ vị trí của mình với bất cứ ai, nhấn vào **Bắt đầu Chia sẻ Vị trí (Start Sharing Location)** để mở trang **Chia sẻ Vị trí của Tôi (Share My Location)**.

3. Nhập một tên liên lạc hoặc số điện thoại di động vào trường **Đến (To)**, rồi nhấn **Gửi (Send)**.

4. Nếu người này không sử dụng một thiết bị Apple, quý vị có thể nhận được một thông báo rằng người này dường như không đang sử dụng **Tìm của Tôi (Find My)**.

Việc chia sẻ vị trí của Tìm của Tôi chỉ có tác dụng trên iPad hoặc iPhone.

Nếu quý vị biết bạn mình có iPad hoặc iPhone mà vẫn thấy tin nhắn này, có thể điện thoại của họ bị tắt hoặc không kết nối internet ngay lúc này.

5. Chia sẻ vị trí của quý vị bằng cách nhấn **OK**, rồi nhấn lại vào **Gửi (Send)**.

6. Một cửa sổ bật lên sẽ hỏi liệu quý vị có muốn **Chia sẻ trong Một Giờ (Share for One Hour)**, **Chia sẻ Đến Cuối Ngày (Share Until End of Day)**, hoặc **Chia Vĩnh viễn (Share Indefinitely)**. Nhấn vào tùy chọn mà quý vị thích.

7. Trang **Chia sẻ Vị trí của Tôi (Share My Location)** sẽ đóng lại và quý vị sẽ thấy bản đồ **Tìm của Tôi (Find My)** một lần nữa.

Tên của người đó sẽ có trong danh sách trong bảng **Mọi người (People)**, với lưu ý rằng họ có thể nhìn thấy vị trí của quý vị. Quý vị sẽ không thể thấy vị trí của họ cho đến khi họ chia sẻ nó với quý vị.



iCloud



Find my

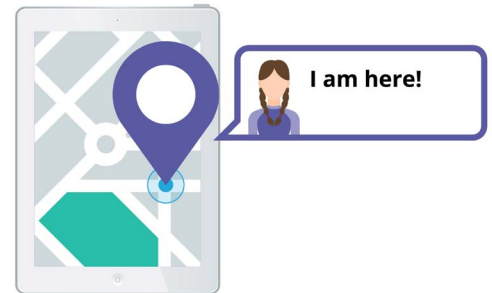
Ứng dụng Tìm của Tôi kết hợp với iCloud để chia sẻ vị trí của quý vị với những người khác

Apple iPad: Dịch vụ định vị đám mây

Cách dừng chia sẻ vị trí của quý vị

Nếu quý vị muốn dừng chia sẻ vị trí của mình với một người, hãy làm theo các bước sau:

1. Nhấn vào tên của họ trong bảng **Mọi người (People)**.
2. Kéo xuống bảng điều khiển cho đến khi quý vị thấy **Dừng Chia sẻ Vị trí của Tôi (Stop Sharing My Location)** có màu đỏ.
3. Nhấn **Dừng Chia sẻ Vị trí của Tôi (Stop Sharing My Location)**, sau đó nhấn lại vào nó trong bảng xác nhận vừa bật lên.



Cho phép người khác biết quý vị đang ở đâu có thể giúp quý vị cảm thấy an toàn

Cách chấp nhận một đề nghị chia sẻ vị trí

Nếu ai đó đề nghị chia sẻ vị trí của họ với quý vị, một thông báo sẽ xuất hiện ở trên cùng màn hình và bảng điều khiển Mọi người (People) sẽ mở ra ở dưới cùng. Để chấp nhận đề nghị của họ:

1. Nhấn nút **Chia sẻ (Share)**.
2. Một thông báo cũng sẽ xuất hiện nếu ai đó thay đổi vị trí của họ.
3. Nhấn nút **Nhà (Home)** để quay trở lại màn hình Chính.